

Segunda Evaluación

Unidad 5. Fracciones

Nombre: Curso: 3º PRIMARIA

Fecha: / /19

Control 5º

Calificación
CÁLCULO

--

1 Realiza estas sumas.

$$458 + 92 + 7.039 =$$

$$95 + 2.709 =$$

2 Realiza estas restas.

$$3.500 - 714 =$$

$$4.502 - 973 =$$

3 Calcula las multiplicaciones.

$$2.506 \times 7 =$$

$$7.006 \times 98 =$$

4 Calcula las siguientes divisiones e indica cuáles son exactas y cuáles enteras. Verifica el resultado con la prueba de la división.

$$406 : 9 =$$

$$596 : 4 =$$

5 Realiza las siguientes multiplicaciones mentalmente y anota el resultado.

$$21 \times 10 =$$

$$63 \times 100 =$$

$$81 \times 100 =$$

$$7 \times 1000 =$$

$$4 \times 20 =$$

$$80 \times 30 =$$

$$200 \times 50 =$$

$$25 \times 200 =$$

Fecha: / /19

Control 5º

Calificación

--

PROBLEMAS

1. Resuelve

René escuchó a la profesora decir que en el aula de tercero **2** cada **10** niños prefieren Matemáticas, **3** de cada **10** niños prefieren Lengua y **5** de cada **10** niños eligen Música. Escribe las fracciones que representan los niños que prefieren cada asignatura.

DATOS

2. Resuelve

Hugo Jiménez tenía **12 €** en la hucha pero se ha gastado la cuarta parte en un cómic. ¿Cuánto se ha gastado? ¿Cuánto le queda?

DATOS

OPERACIONES

Solución:

3. Resuelve

En el campo de Andrés hay **612** racimos de uvas repartidos en **4** vides. ¿Cuántos racimos de uvas hay en cada planta de vid?

DATOS

OPERACIONES

Solución:

4. Resuelve

Tres alumnos de 3.º de Primaria están montando un esqueleto que **consta de 384** piezas. **Julia ha colocado 75**, **Javier ha puesto 104** y **Rubén, 82**. ¿Cuántas piezas han colocado en total? ¿Y cuántas faltan por colocar?

DATOS

OPERACIONES

Solución:

5. Resuelve

Óliver compró **dos** cajas de bombones. Cada caja contiene tres bombones y cada uno vale ochenta céntimos. ¿Cuánto pagó por los bombones?

DATOS

OPERACIONES

Solución:

Segunda Evaluación

Unidad 5. Fracciones

Nombre: **Curso: 3º PRIMARIA**

Fecha: / /19

Control 5º

Calificación

CONTENIDOS

--

1 Descompón el siguiente número expresando sus órdenes de unidades.

45.780 _____

Completa la tabla.

NÚMERO	CENTENA MÁS PRÓXIMA	MILLAR MÁS PRÓXIMO
52.863		

Escribe.

48º → _____

15ª → _____

Calcula y completa los datos que faltan en la tabla.

Producto	Base	Exponente	Potencia	Resultado
	4	2		

2 Completa la tabla. Después, colorea la casilla de la división con azul si es exacta y con verde si es entera.

División	Dividendo	Divisor	Cociente	Resto
37 : 4				
		9	7	0

Escribe con Romano

915 =

Numeración Decimal

MDCX =

3 Completa la tabla con cinco múltiplos y todos los divisores de los siguientes números.

M(14) = {

D(14) = {

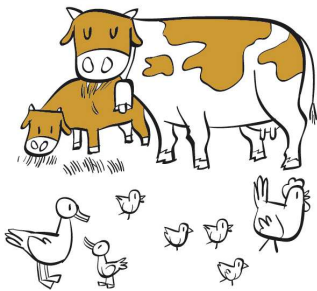
Divisiones para los divisores

Completa y calcula estas multiplicaciones. Indica qué propiedad has utilizado en cada caso para completarlas.

$5 \times 7 = 7 \times \dots = \dots$ Propiedad _____

$(15 + 217) + 4 = \dots + (217 + 4) = \dots$ Propiedad _____

4 ¿Qué fracción representa cada situación? Escribe en color azul los numeradores y en color rojo los denominadores.



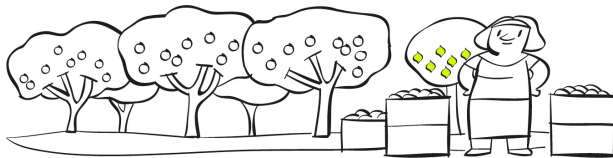
En la granja, 2 de los 9 animales son vacas.

$$\frac{\square}{\square}$$



3 de las 5 cajas son azules.

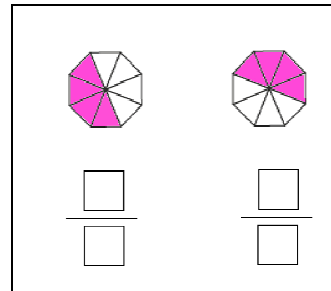
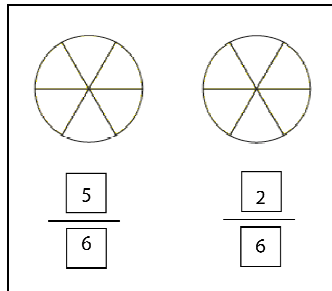
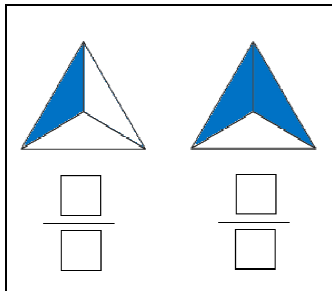
$$\frac{\square}{\square}$$



1 de los 4 árboles es un limonero.

$$\frac{\square}{\square}$$

5 . Escribe las siguientes fracciones o colorea los gráficos. Luego, compáralas utilizando los signos $<$, $=$ o $>$



6 Completa la tabla.

FRACCIÓN	$\frac{2}{5}$	$\frac{1}{7}$	$\frac{4}{3}$	$\frac{5}{3}$	$\frac{7}{12}$
NUMERADOR					
DENOMINADOR					

Escribe.

Un medio \rightarrow

Tres quintos \rightarrow

Un cuarto \rightarrow .

Cinco tercios \rightarrow

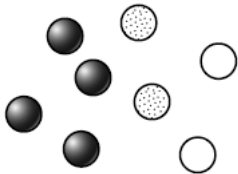
Cinco octavos \rightarrow

Siete sextos \rightarrow .

7 Colorea la fracción que se indica en cada caso.



Observa y contesta.



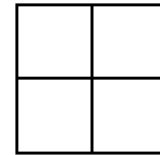
• ¿Qué fracción de las canicas son blancas?

• ¿Qué fracción son negras?

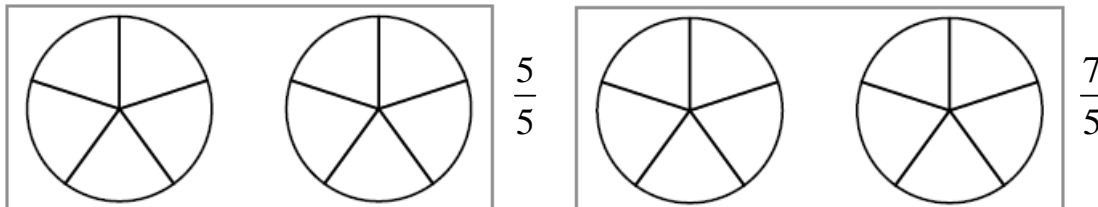
8 En el cumpleaños de Marta se han consumido las tres cuartas partes de la tarta.

• Colorea en el gráfico la parte que queda.

• ¿Qué fracción de tarta queda?



Colorea en cada recuadro la fracción que se indica.



9 Rodea las fracciones que sean iguales a la unidad y tacha las que sean mayores que la unidad.

$\frac{5}{3}$	$\frac{4}{4}$	$\frac{2}{5}$	$\frac{6}{6}$
$\frac{7}{7}$	$\frac{3}{10}$	$\frac{9}{8}$	$\frac{5}{6}$

10 Calcula.

a) La mitad de 20 → _____

b) La tercera parte de 15 → _____

c) La cuarta parte de 40 → _____