

Primera Evaluación

Unidad 1 : Lugares vivos

Nombre: Curso: 6º PRIMARIA

Fecha: / /18 Control 1º Calificación

1. Señala qué finales de cada frase son correctos..

- Los seres vivos...
 - ...siguen viviendo cuando dejan de realizar las funciones vitales.
 - ...están formados por células.
 - ...llevan a cabo las llamadas funciones vitales, que les permiten nacer, crecer y reproducirse.
 - ...necesitan agua, pero no nutrientes.

- Los seres inertes...
 - ...no necesitan agua ni nutrientes.
 - ...están formados por una sola célula.
 - ...son, en algunos casos, necesarios para los seres vivos.
 - ...realizan la función de la relación.

2. Contesta las preguntas

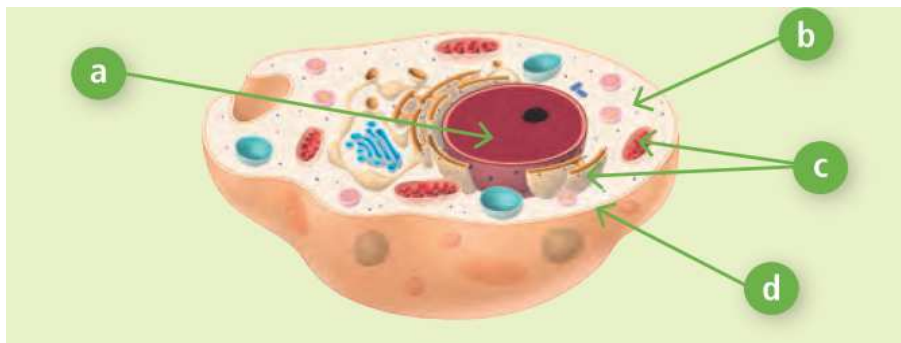
a. ¿En qué consiste la función de la nutrición?

b. ¿En qué consiste la función de la relación?

3. Completa los siguientes enunciados acerca de los seres vivos.

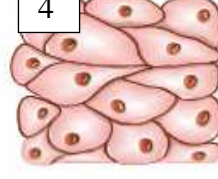
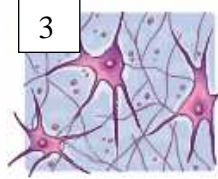
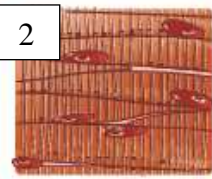
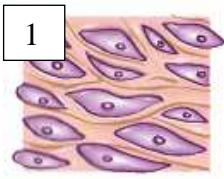
- La unidad más pequeña que forma los seres vivos se llama _____.
- Un conjunto de células que tienen la misma misión forman un _____.
- Un _____ es una estructura que realiza tareas de manera coordinada y que está formado por diferentes tejidos.
- Diferentes órganos implicados en una misma función forman los aparatos y _____.

4. Escribe el nombre de las partes de la célula que se señalan. Después, responde a las preguntas.



- a) _____
- b) _____
- c) _____
- d) _____

5. Escribe el tipo de tejido que representa cada imagen, y explica las características de cada uno.



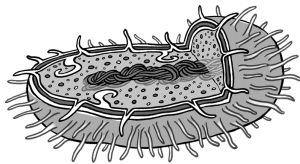
Tejido muscular:

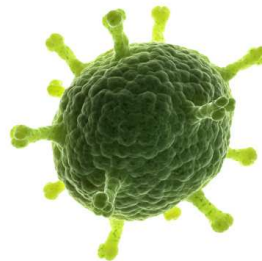
Tejido conectivo:

Tejido epitelial:

Tejido nervioso:

6. Escribe qué representa cada imagen y a qué reino pertenece.





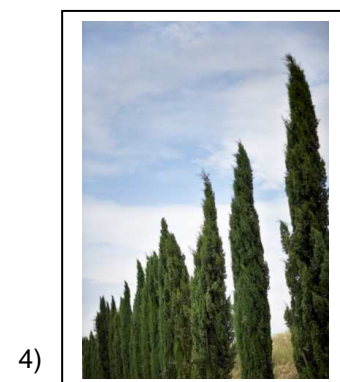
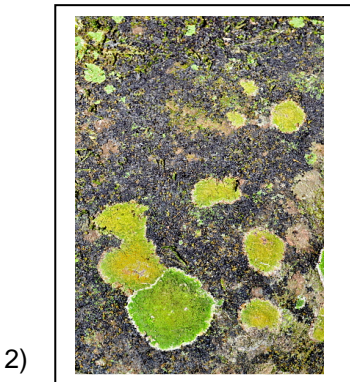




7. Señala con una *V* las frases verdaderas y con una *F* las falsas.

- Los seres unicelulares pertenecen al Reino Plantas.
- Los cilios y flagelos permiten que las bacterias se muevan.
- Los virus son seres vivos.
- Las bacterias pueden ser autótrofas, si realizan la fotosíntesis, o heterótrofas si no pueden fabricar su alimento.
- Las bacterias son perjudiciales para la salud en todos los casos.
- Todos los seres vivos del Reino Protistas realizan la fotosíntesis.
- Los hongos son esenciales, ya que recuperan los nutrientes que serían desperdiciados y hacen que las plantas vuelvan a utilizarlos.
- Los protozoos son organismos pluricelulares autótrofos.

8. 6. Observa estas imágenes y clasifica las plantas, especificando las características de cada grupo.

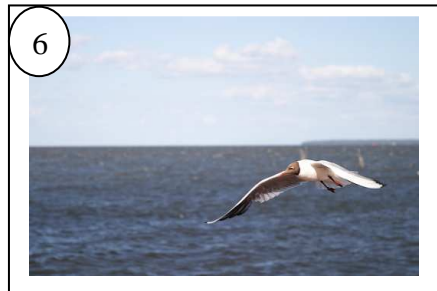
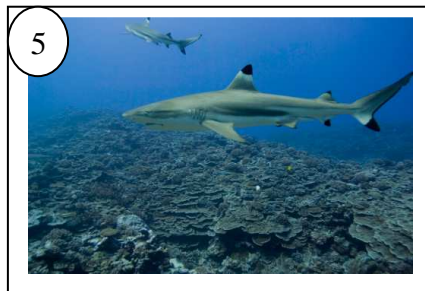
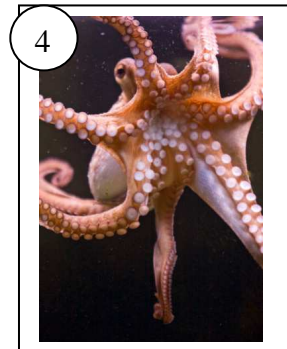
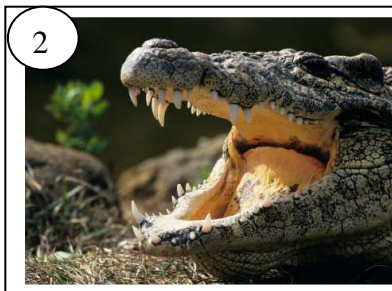


9. 7. Contesta las preguntas. Después, elabora un esquema o dibujo que explique qué ocurre durante la fotosíntesis.

- ¿Para qué le sirve la fotosíntesis de las plantas?

- ¿Por qué la fotosíntesis es importante para la vida en la Tierra?

10. 8. Observa los siguientes animales. Identifícalos y clasifícalos describiendo las características del grupo al que pertenecen.



1 _____

2 _____

3 _____

4 _____

5 _____

6 _____