

Segunda Evaluación

Unidad 3. La relación y la reproducción en el ser humano

Nombre: Curso: 6º PRIMARIA

Fecha: / /19

Control 3º

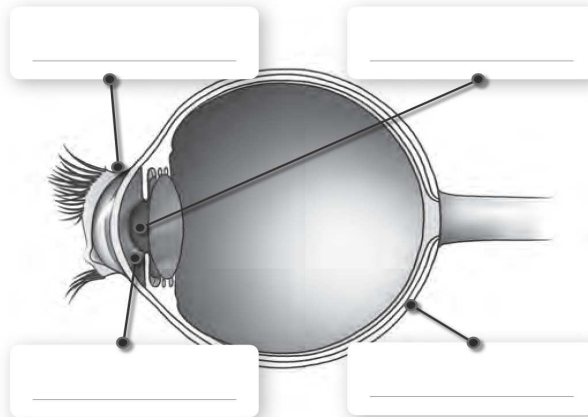
Calificación

1. Define la función de relación y di qué órganos, sistemas y aparatos hacen posible la función de la relación

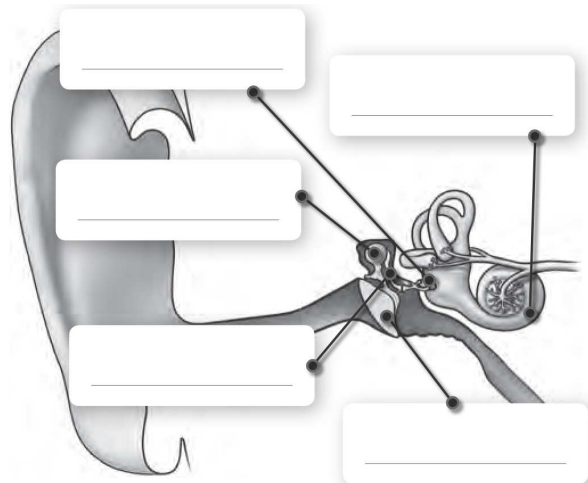
Ordena del 1 al 4 los siguientes sucesos, referidos a la función de relación.

- | | |
|--|--|
| | El aparato locomotor ejecuta diferentes respuestas. |
| | Se producen estímulos. |
| | El cerebro interpreta la información. |
| | Los receptores captan la información de los estímulos. |

2. Escribe el nombre de cada sentido y completa las partes indicadas.



Sentido _____



Sentido _____

3. ¿Qué dos elementos forman el aparato locomotor? _____

Completa la siguiente tabla con tres huesos de cada forma.

Forma	Ejemplos
Largos	1.
	2.
	3.
Cortos	1.
	2.
	3.
Planos	1.
	2.
	3.

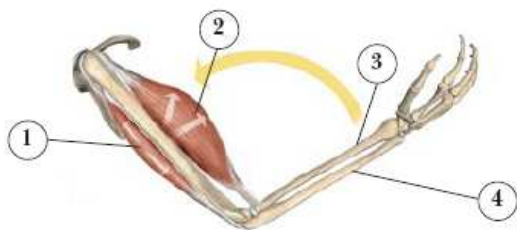
4. Completa con las siguientes palabras.

Las articulaciones _____ permiten movimientos amplios de los huesos que enlazan.

Las articulaciones _____ no permiten movimientos de los huesos que enlazan.

Ejemplos de articulaciones _____ son las rodillas y los codos. En cambio, las articulaciones del cráneo o la pelvis son ejemplos de articulaciones _____.

Escribe los nombres de los huesos y de los músculos que aparecen señalados.



- 1 _____
- 2 _____
- 3 _____
- 4 _____

5. Escribe las definiciones de...

Tendón: _____

Ligamento: _____

Escribe V si la oración es verdadera y F si es falsa.

- | | |
|--------------------------|--|
| <input type="checkbox"/> | Los gemelos están en el tronco. |
| <input type="checkbox"/> | El aparato locomotor nos permite movernos. |
| <input type="checkbox"/> | Los maseteros son músculos de la cara que nos ayudan a masticar. |
| <input type="checkbox"/> | Los pectorales son huesos que están en el tronco. |
| <input type="checkbox"/> | El esternocleidomastoideo está en el cuello. |
| <input type="checkbox"/> | Los aductores se ubican en la parte interna del brazo. |
| <input type="checkbox"/> | Los músculos realizan movimientos de contracción y relajación. |

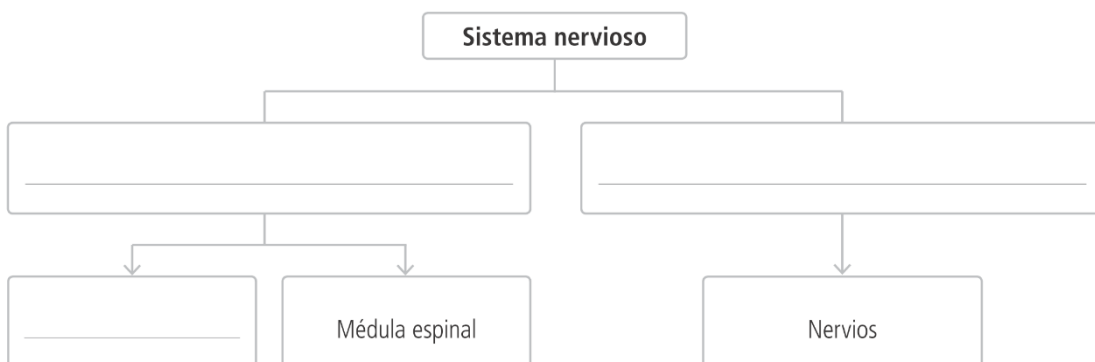
6. Define qué es una neurona y dibújala.(Pon el nombre de sus partes)

Neurona: _____

Señala con una *V* las oraciones verdaderas y con una *F* las falsas.

- a) El sistema nervioso está formado por unas células llamadas neuronas.
- b) El sistema nervioso está formado por el sistema nervioso central y el sistema nervioso lateral.
- c) El sistema nervioso central es el conjunto de todos los nervios del cuerpo.
- d) El sistema nervioso central es el encargado de recibir la información y procesarla.
- e) El encéfalo y la médula espinal componen el sistema nervioso central.
- f) Los nervios del cuerpo pueden ser sensitivos o motores.

7. Completa este esquema sobre el sistema nervioso y escribe las partes de forman el encéfalo.



El sistema nervioso periférico está formado por _____ .

Que pueden ser:

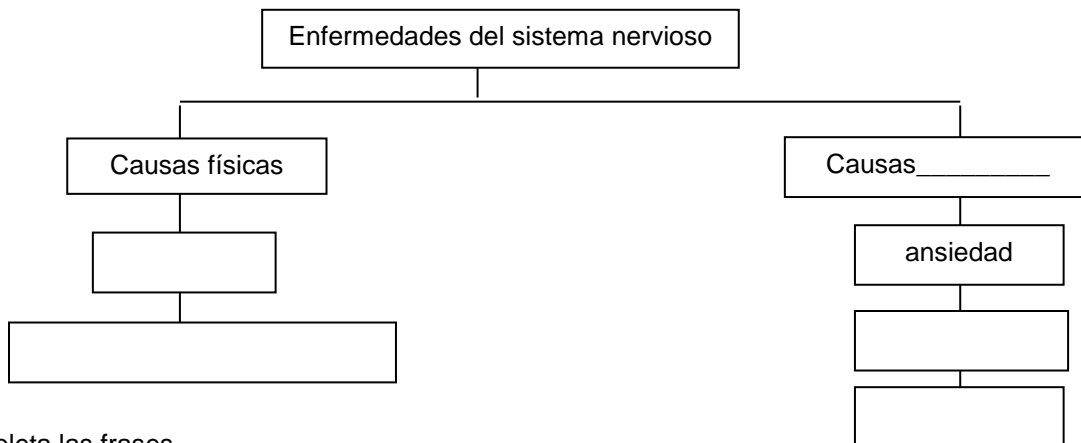
- _____
- _____

8. Partes del encéfalo. Explicar

- _____
- _____
- _____
- _____
- _____
- _____

9. Cómo funciona el sistema nervioso. Explicar

10. Completa este esquema con ejemplos de enfermedades del sistema nervioso.



Completa las frases.

- a) Las enfermedades del sistema nervioso son tratadas por _____ y _____.
- b) Una _____ es la rotura de un hueso por un golpe o una caída.
- c) Llamamos _____ a la lesión de los ligamentos debido a una torcedura.
- d) La falta o el exceso de ejercicio físico o los factores hereditarios favorecen dolencias como el _____.
- e) Las gafas o las lentillas corrigen enfermedades comunes de la vista, como por ejemplo la _____.
- f) Los especialistas en tratar las enfermedades de los órganos de los sentidos son el otorrinolaringólogo, el _____ y el _____.