

*Primera Evaluación*

**Unidad 1 : Lugares vivos**

Nombre: ..... Curso: 6º PRIMARIA

Fecha: / /16 Control 1º Calificación

**1.** Señala qué finales de cada frase son correctos..

- Los seres vivos...
  - ...siguen viviendo cuando dejan de realizar las funciones vitales.
  - ...están formados por células.
  - ...llevan a cabo las llamadas funciones vitales, que les permiten nacer, crecer y reproducirse.
  - ...necesitan agua, pero no nutrientes.

- Los seres inertes...
  - ...no necesitan agua ni nutrientes.
  - ...están formados por una sola célula.
  - ...son, en algunos casos, necesarios para los seres vivos.
  - ...realizan la función de la relación.

**2.** Contesta las preguntas

a. ¿En qué consiste la función de la nutrición?

---



---

b. ¿En qué consiste la función de la relación?

---

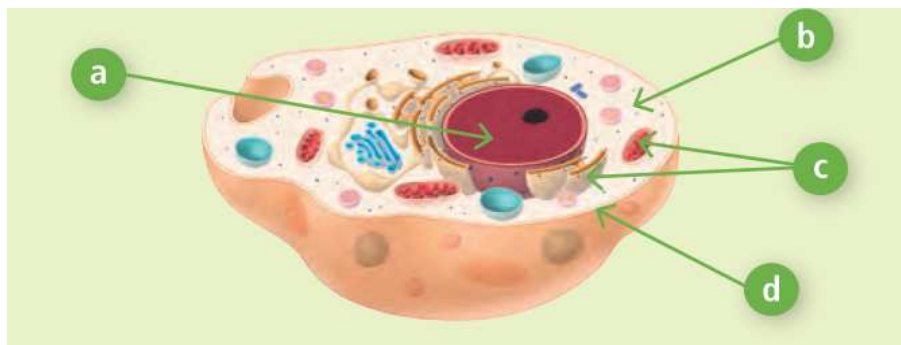


---

**3.** Completa los siguientes enunciados acerca de los seres vivos.

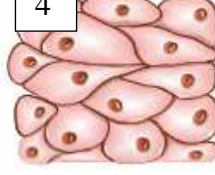
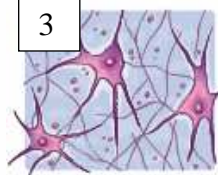
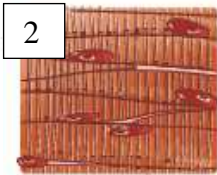
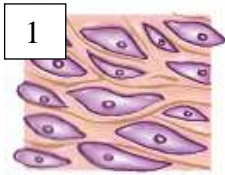
- La unidad más pequeña que forma los seres vivos se llama \_\_\_\_\_.
- Un conjunto de células que tienen la misma misión forman un \_\_\_\_\_.
- Un \_\_\_\_\_ es una estructura que realiza tareas de manera coordinada y que está formado por diferentes tejidos.
- Diferentes órganos implicados en una misma función forman los aparatos y \_\_\_\_\_.

**4.** Escribe el nombre de las partes de la célula que se señalan. Después, responde a las preguntas.



- a) \_\_\_\_\_
- b) \_\_\_\_\_
- c) \_\_\_\_\_
- d) \_\_\_\_\_

5. Escribe el tipo de tejido que representa cada imagen, y explica las características de cada uno.



Tejido muscular:

\_\_\_\_\_

\_\_\_\_\_

Tejido conectivo:

\_\_\_\_\_

\_\_\_\_\_

Tejido epitelial:

\_\_\_\_\_

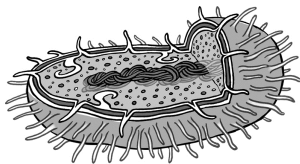
\_\_\_\_\_

Tejido nervioso:

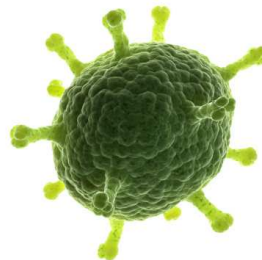
\_\_\_\_\_

\_\_\_\_\_

6. Escribe qué representa cada imagen y a qué reino pertenece.



\_\_\_\_\_



\_\_\_\_\_



\_\_\_\_\_



\_\_\_\_\_

7. Señala con una *V* las frases verdaderas y con una *F* las falsas.

- Los seres unicelulares pertenecen al Reino Plantas.
- Los cilios y flagelos permiten que las bacterias se muevan.
- Los virus son seres vivos.
- Las bacterias pueden ser autótrofas, si realizan la fotosíntesis, o heterótrofas si no pueden fabricar su alimento.
- Las bacterias son perjudiciales para la salud en todos los casos.
- Todos los seres vivos del Reino Protistas realizan la fotosíntesis.
- Los hongos son esenciales, ya que recuperan los nutrientes que serían desperdiciados y hacen que las plantas vuelvan a utilizarlos.
- Los protozoos son organismos pluricelulares autótrofos.

8. 6. Observa estas imágenes y clasifica las plantas, especificando las características de cada grupo.

1)



3)



2)



4)



---

---

---

---

---

---

---

9. 7. Contesta las preguntas. Después, elabora un esquema o dibujo que explique qué ocurre durante la fotosíntesis.

- ¿Para qué le sirve la fotosíntesis de las plantas?

---



---

- ¿Por qué la fotosíntesis es importante para la vida en la Tierra?

---

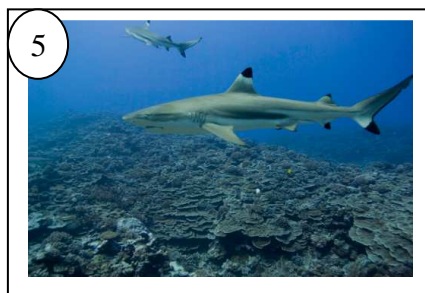
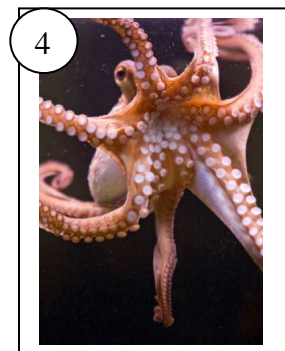
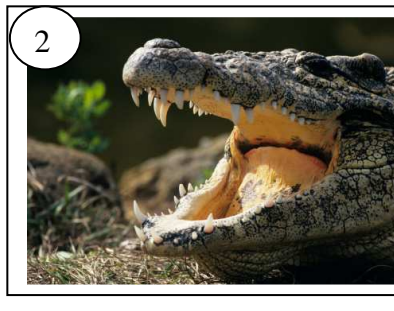


---



---

10. 8. Observa los siguientes animales. Identifícalos y clasifícalos describiendo las características del grupo al que pertenecen.



1 \_\_\_\_\_

2 \_\_\_\_\_

3 \_\_\_\_\_

4 \_\_\_\_\_

5 \_\_\_\_\_

6 \_\_\_\_\_