

Evaluación Inicial

Nombre: Curso: 6º PRIMARIA

Fecha: /09/16

Control inicial

Calificación

--

1. Completa el siguiente texto con las palabras del recuadro.

citoplasma – membrana – clorofila – pared celular – cloroplastos
--

Hay muchos tipos de célula, pero casi todos tienen una estructura común en la que encontramos el núcleo, la _____ y el _____. La diferencia entre las células animales y vegetales es que las vegetales tienen la membrana cubierta por una capa rígida llamada _____. Además, el citoplasma tiene unos orgánulos llamados _____, que contienen la _____ una sustancia de color verde esencial para la fotosíntesis.

2. Identifica cada función vital escribiendo su nombre debajo

Consiste en percibir los cambios en el entorno y en reaccionar frente a ellos. _____

Consiste en obtener energía de los alimentos para crecer. _____

Consiste en producir nuevos seres parecidos o iguales a sus progenitores. _____

3. Agrupa estas partes según pertenezcan al ojo, al oído o al órgano del olfato: iris, oreja, caracol, pituitaria, tímpano, retina, fosas nasales y cristalino.

Ojo: _____

Oído: _____

Órgano del olfato: _____

4. Clasifica estos seres vivos según sean productores, consumidores o descomponedores: rata, maíz, champiñón, bacteria, pino, gorrión, jazmín y mosca.

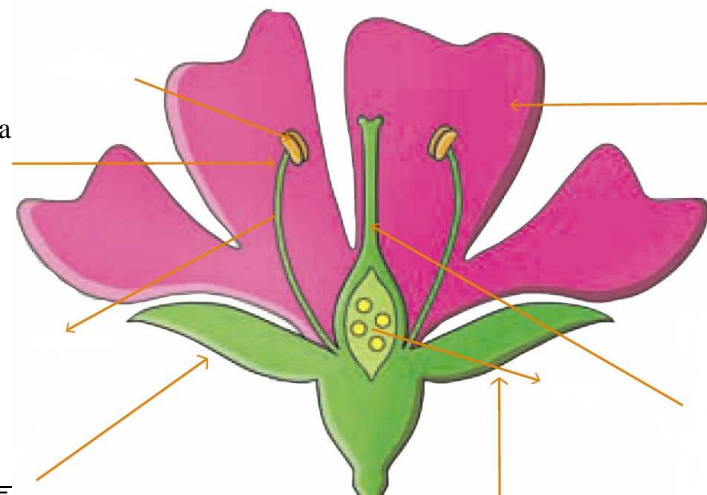
Productores: _____

Consumidores: _____

Descomponedores: _____

5. Identifica y señala en la imagen las partes de una flor:

pétalos, sépalos, cáliz, ovario, óvulo, pistilos, estambres, antera



6. La fotosíntesis es el proceso por el cual la planta obtiene los nutrientes que necesita. En primer lugar, la planta toma del suelo, a través de los _____, el _____ y las _____, que constituyen la savia _____. Esta savia asciende por el tallo a través de los _____ hasta llegar a las hojas, donde se transforma en savia _____ que se distribuye a toda la planta por los vasos _____.

7. ¿A qué conceptos se refieren estas definiciones?

- Conjunto de individuos de la misma especie de un ecosistema. _____
- Conjunto formado por un lugar y todos los seres vivos que habitan en él, así como por las relaciones que se establecen entre todos ellos. _____
- Conjunto de las poblaciones de un ecosistema. _____

8. Define

a) ¿Qué son las fuentes de energía?

b) Nombra dos fuentes de energías renovables y dos no renovables.

9. Completa el siguiente texto sobre los cambios de la materia.

La materia se puede encontrar en tres estados: _____, _____ o _____.
Cuando la _____ aumenta o _____ se produce un _____, como la _____ o la _____.

La materia puede sufrir cambios _____, cuando su _____ no se altera, o _____, como la oxidación, la _____ y la _____, que conllevan una modificación en su composición.

10. Señala con una V las frases verdaderas y con una F las falsas.

Las máquinas simples están formadas siempre por una pieza.

Las máquinas compuestas son la unión de distintas partes de la máquina.

Las partes de las máquinas compuestas se llaman operadores.

Los operadores son mecánicos si acumulan energía y energéticos si transmiten movimiento y fuerza.

Las principales máquinas simples son la palanca, la polea y el plano inclinado.

Los operadores de las máquinas compuestas se agrupan formando mecanismos.